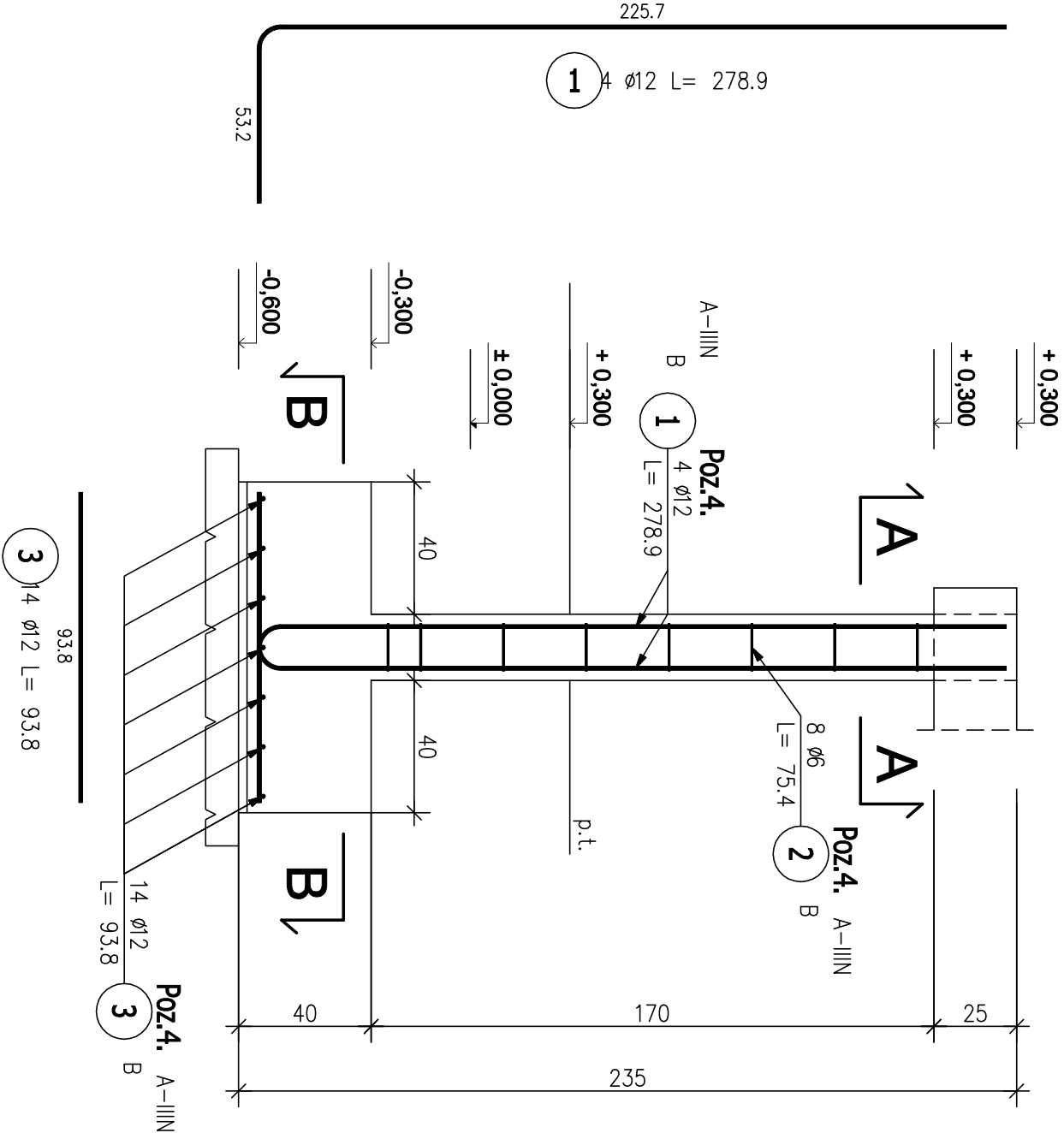


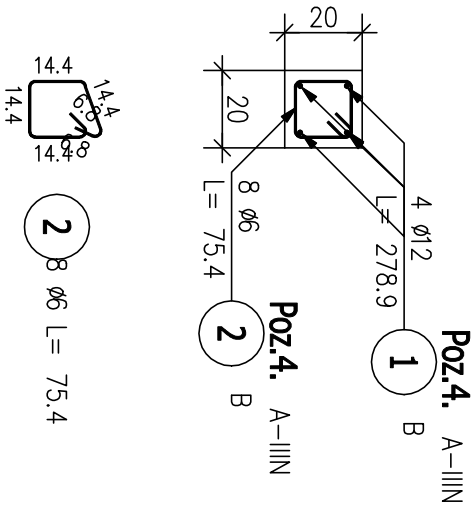
POZ.4. SŁUPY POD SPOCZNIKIEM SCHODÓW

Skala 1:20



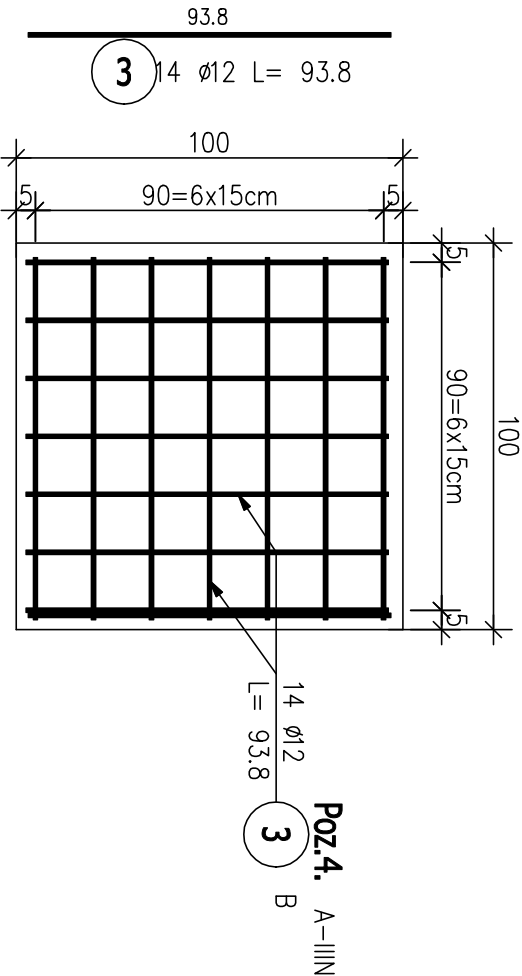
PRZEKRÓJ A - A

Skala 1:20



PRZEKRÓJ A - A

Skala 1:20



ZESTAWIENIE STALI ZBROJENIOWEJ

| POZ. | NR PRĘTA | ø [mm] | DŁUGOŚĆ [m] | ILOŚĆ | | | DŁ. ŁĄCZNA [m] | |
|--|----------|--------|-------------|--------|--------|-------|----------------|-------|
| | | | | PRĘTÓW | x POZ. | RAZEM | A-IIIIN ø6 | ø12 |
| Poz. Poz.4. – Słupy pod spocznikiem – 2 szt. | | | | | | | | |
| Poz.4. | 1 | 12 | 2.789 | 4 | 2 | 8 | | 22.31 |
| | 2 | 6 | 0.754 | 8 | 2 | 16 | 12.06 | |
| | 3 | 12 | 0.938 | 14 | 2 | 28 | | 26.26 |
| DŁUGOŚĆ RAZEM [m] | | | | | | | 12.06 | 48.58 |
| MASA JEDNOSTKOWA [kg/m] | | | | | | | 0.222 | 0.888 |
| MASA [kg] | | | | | | | 2.68 | 43.14 |
| MASA CAŁKOWITA [kg] | | | | | | | | 45.81 |

- 1) Opis kształtu pręta: PN–EN ISO 3766 metoda B (osiowo)
- 2) Opis długości haka: gabarytowy
- 3) Długość pręta L: suma wymiarów osiowych

Beton:
C20/25 (B25)

Stal:
A-IIIN RB500W
Otulina:
25 mm

| | | | | | | | |
|---|--|--|--|--|--|--|--|
| INWESTOR: | | | | Miasto i Gmina Łasin | | | |
| ul. Radzyńska 2, 86-320 Łasin | | | | | | | |
| INWESTYCA: | | | | Przebudowa i modernizacja świetlicy wiejskiej w miejscowości Nogat | | | |
| dz. nr 234/11 234/9 obr. 0006 Nogat gm. Łasin | | | | | | | |
| NAZWA WYKONKI: | | | | Pracownia projektowa architektoniczno - budowlana | | | |
| "PSBUD" mgr inż. Piotr Świrzyński | | | | | | | |
| 86-302 Wałdowo Szachcie 67 g | | | | | | | |
| tel. kom. 607-920-777 | | | | | | | |
| e-mail: psbud@interia.pl | | | | | | | |
| PSBUD | | | | | | | |
| Nazwa rysunku: | | | | KONSTRUKCJA SŁUPÓW POD SPOCZNIKIEM SCHODÓW | | | |
| Projekt budowlany o szczegółowości w części dobudowanej | | | | | | | |
| DATA: | | | | SKALA: | | | |
| 28.11.2017 r. | | | | 1:20 | | | |
| NR UPRAWNIENI: | | | | BRANŻA: | | | |
| mgr inż. Piotr Świrzyński | | | | Budowlana | | | |
| PROJEKTANT: | | | | SPECJALNOŚĆ: | | | |
| mgr inż. Robert Pełom | | | | KONSTR. - BUDOWL. | | | |
| PROJEKTANT: | | | | PODPIS: | | | |
| mgr inż. Robert Pełom | | | | K-06 | | | |